

**Durchgehende Kultivierung
von Embryonen bis zum Tag fünf
in einem einfach optimierten
Kultivierungsmedium
GM 501
im Vergleich zu Medien
verschiedener Hersteller**

D. Weiss¹, U. Schneider²

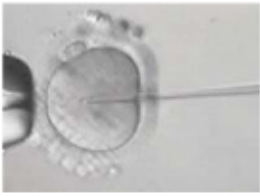
¹Praxis Dr. Struller, Bedburg,²

Deutsches Institut für Reproduktionsmedizin, Bad Münde

Zusammenfassung

Ziel dieser Studie war es, die klinischen Schwangerschaftsraten nach der Kultivierung von humanen Embryonen in einem sogenannten einfach optimierten Medium (Gynemed GM 501 IVF) oder in verschiedenen anderen kommerziell erhältlichen Medien zu vergleichen. Dabei wurde die Laborroutine für alle eingesetzten Medien inkl. des GM 501 IVF beibehalten.

Lediglich bei der Auswahl der Patienten waren zwei Einschlusskriterien zu beachten.



Insgesamt wurden 806 Behandlungszyklen (450 in GM 501 IVF und 356 in der Kontrollgruppe) aus 13 Arbeitsgruppen erfasst. Es zeigte sich, dass die klinische Schwangerschaftsrate bei der Kultivierung in Gynemed GM 501 IVF der in den kommerziell erhältlichen Medien kultivierten Embryonen des jeweiligen Labors entsprach. Dieses Ergebnis zeigt, dass die Kultivierung in einem einfach optimierten ready to use Medium, in dem von der Zygote bis zur Blastozyste kultiviert werden kann, ähnliche Schwangerschaftsraten erreicht werden konnten, wie in den Kultivierungsmedien, die in der Routine der jeweiligen Zentren eingesetzt wurden.